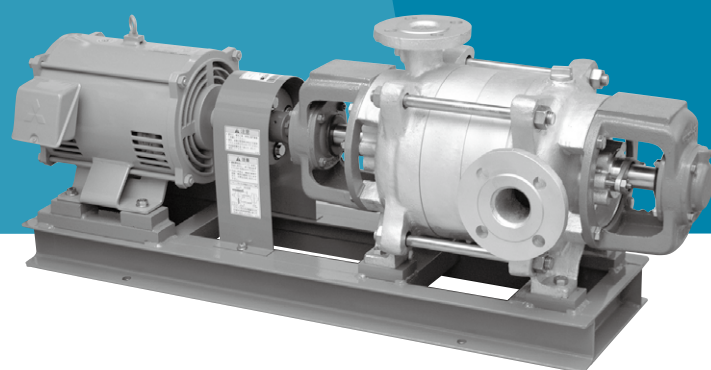


ステンレス製多段ポンプ

# MKHS-e

**TERAL**

50Hz



■用途

- 高層階建築物の揚水用
- 工業用水用
- その他用途
- ボイラ給水用
- 上下水道の送水・排水用

■特長

- ①トップランナー効率（IE3 相当）電動機を搭載した省エネポンプです。
- ②ケーシングはステンレス鋳物製で羽根車や案内羽根はCAC406 製ですので、赤水の発生がなく衛生的です。
- ③高層ビルの給水用途に最適です。
- ④ポンプ部を分解せずに軸受の交換が可能です。
- ⑤従来ポンプと取り合い寸法は互換性があります。  
(防滴保護形電動機搭載品及び7.5kWの全閉外扇形電動機搭載品では互換性がない場合があります。)

■型式説明

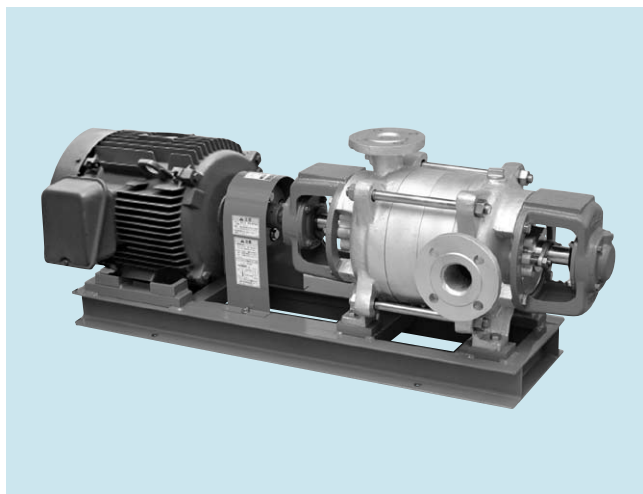
**5 × 4 MKHS - 2S - 5 7.5 - e**

① ② ③ ④ ⑤ ⑥ ⑦

- ①吸込呼称径（50mm）
- ②吐出呼称径（40mm）
- ③機種
- ④段数（2 段）
- ⑤周波数（50Hz）
- ⑥出力（7.5kW）
- ⑦トップランナー効率（IE3 相当）電動機搭載品

■標準仕様

揚液	液質	清水
	液温	0~80℃
吸込全揚程		-6m (20℃)
許容押込圧力		0.39MPa
設置場所		屋内
構造	羽根車	クローズ
	軸封	グランドパッキン
	軸受	密封玉軸受または、組合せアンギュラ軸受
材質	ケーシング	SCS13
	案内羽根	CAC406
	羽根車	CAC406
	主軸	SUS403
電動機	軸封	バルカー 7201
	効率	トップランナー効率（IE3 相当）
	起動方式	直入起動…7.5kW 以下 スターデルタ起動…11kW 以上
	種別	全閉外扇屋内形
	電源	三相・200V
	同期回転速度	3000min <sup>-1</sup>
フランジ規格	吸込	JIS10K 並形
	吐出	JIS20K



※写真と実際の機器は塗装色等一部異なる場合がありますのでご了承ください。

■標準付属品

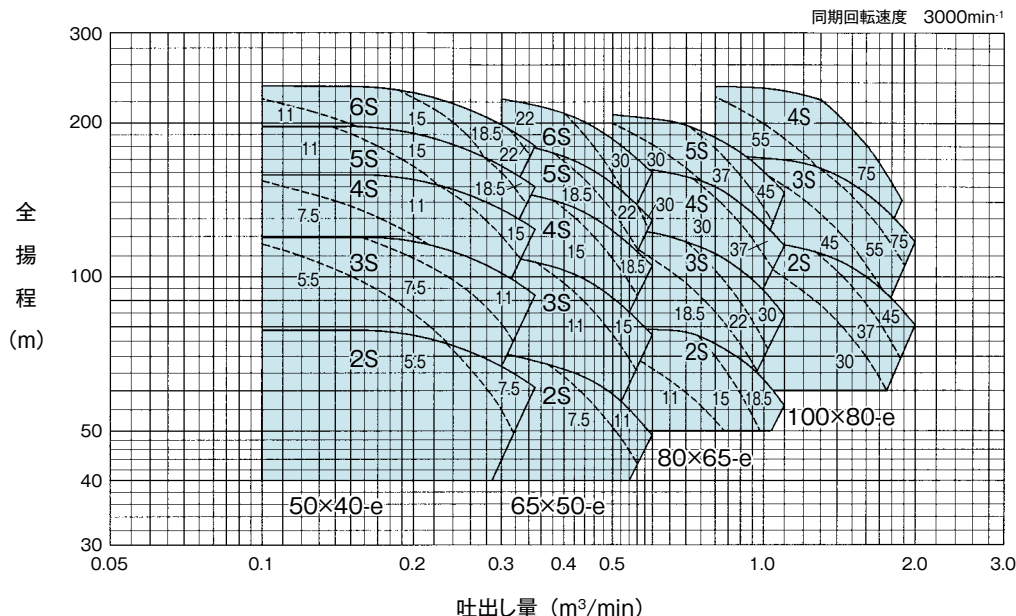
電動機	1
共通ベース	1
呼水栓	1
カップリング	1 組
カップリングカバー	1

■特殊仕様

構造	軸封	メカニカルシール（SiC ~カーボン）
	その他	ドレン抜き（グランド下 / ケーシング下） フライホイール付 3kgf・m <sup>2</sup> /5kgf・m <sup>2</sup> /8kgf・m <sup>2</sup> 密閉形カップリングカバー・共通ベースなし
材質	主軸	SUS304
電動機	種別	全閉外扇屋外形
	電源	電圧変更
塗装 <sup>*1</sup>	外面指定色・耐塩害塗装・重耐塩害塗装	

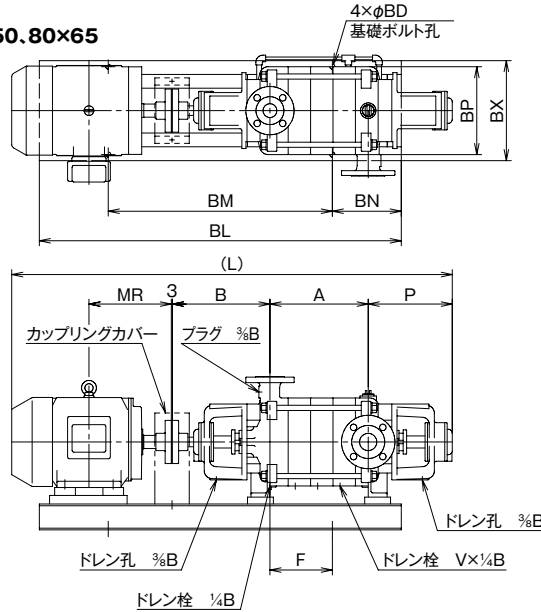
※特殊仕様変更の場合、外形図等が標準図より変わる場合がありますのでご注意ください。  
※1 ステンレス部品は無塗装です。

■選定図



## ■外形寸法図

● 呼称径 50×40.65×50.80×65



☆ フランジ寸法: 吸込側…JIS 10K並形相当  
: 吐出側…JIS 20K相当

注) 全長寸法、概算質量及び端子箱位置は、電動機メーカーにより異なることがあります。  
カップリングカバーは標準付属品です。

## ■寸法表

(単位: mm)

吸込呼称径 Ds	吐出呼称径 Dd	型 式	出力 kW	ポンプ・電動機											共通ベース					基礎ボルト			概算質量 kg	
				A	B	C	D	E	F	H	L	P	MR	V	BD	BL	BM	BN	BX	BP	FB	FD		FL
50	40	5×4MKHS-2S-55.5-e	5.5	155	283	190	255	190	101	445	1114	223	239	1	15	900	600	150	290	255	55	M12	250	147
		5×4MKHS-2S-57.5-e	7.5	155	283	190	255	190	101	445	1114	223	239	1	15	900	600	150	290	255	55	M12	250	150
		5×4MKHS-3S-55.5-e	5.5	220	283	190	255	190	116	445	1179	223	239	2	15	1000	600	200	290	255	55	M12	250	162
		5×4MKHS-3S-57.5-e	7.5	220	283	190	255	190	116	445	1179	223	239	2	15	1000	600	200	290	255	55	M12	250	165
		5×4MKHS-3S-511-e	11	220	283	190	255	190	116	445	1304	223	239	2	15	1100	700	200	360	325	55	M12	250	210
		5×4MKHS-4S-57.5-e	7.5	285	283	190	255	190	181	445	1265	244	239	1	15	1050	650	200	290	255	55	M12	250	175
		5×4MKHS-4S-511-e	11	285	283	190	255	190	181	445	1390	244	323	3	15	1150	750	200	360	325	55	M12	250	225
		5×4MKHS-4S-515-e	15	285	283	190	255	190	181	445	1390	244	323	3	15	1150	750	200	360	325	55	M12	250	240
		5×4MKHS-5S-511-e	11	350	283	190	255	190	246	445	1455	244	323	4	15	1250	850	200	360	325	55	M12	250	245
		5×4MKHS-5S-515-e	15	350	283	190	255	190	246	445	1455	244	323	4	15	1250	850	200	360	325	55	M12	250	250
		5×4MKHS-5S-518-e	18.5	350	283	190	255	190	246	445	1499	244	345	4	15	1300	900	200	360	325	55	M12	250	270
		5×4MKHS-6S-511-e	11	415	283	190	255	190	311	445	1520	244	323	5	15	1300	900	200	360	325	55	M12	250	250
5×4MKHS-6S-515-e	15	415	283	190	255	190	311	445	1520	244	323	5	15	1300	900	200	360	325	55	M12	250	260		
5×4MKHS-6S-518-e	18.5	415	283	190	255	190	286	445	1564	244	345	5	15	1350	900	225	360	325	55	M12	250	280		
5×4MKHS-6S-522-e	22	415	283	190	275	190	286	465	1589	244	352	5	15	1350	900	225	400	365	55	M12	250	310		
65	50	6×5MKHS-2S-57.5-e	7.5	185	288	200	300	200	135	500	1150	223	239	1	15	950	650	150	320	280	55	M12	250	174
		6×5MKHS-2S-511-e	11	185	288	200	300	200	89	500	1274	223	323	1	15	1100	700	200	370	330	55	M12	250	210
		6×5MKHS-3S-511-e	11	260	293	200	300	200	164	500	1375	244	323	2	15	1150	750	200	370	330	55	M12	250	230
		6×5MKHS-3S-515-e	15	260	293	200	300	200	164	500	1375	244	323	2	15	1150	750	200	370	330	55	M12	250	240
		6×5MKHS-4S-515-e	15	335	293	200	300	200	239	500	1450	244	323	3	15	1250	850	200	370	330	55	M12	250	260
		6×5MKHS-4S-518-e	18.5	335	293	200	300	200	239	500	1494	244	345	3	15	1300	900	200	370	330	55	M12	250	280
		6×5MKHS-5S-518-e	18.5	410	293	200	300	200	289	500	1569	244	345	4	15	1350	900	225	370	330	55	M12	250	295
		6×5MKHS-5S-522-e	22	410	293	200	325	200	282	525	1594	244	352	4	19	1400	900	250	430	370	70	M16	315	345
		6×5MKHS-5S-530-e	30	410	293	200	325	200	282	525	1670	244	371	4	19	1450	950	250	430	370	70	M16	315	425
		6×5MKHS-6S-522-e	22	485	293	200	325	200	358	525	1669	244	352	5	19	1450	950	250	430	370	70	M16	315	350
		6×5MKHS-6S-530-e	30	485	293	200	325	200	333	525	1745	244	371	5	19	1500	950	275	430	370	70	M16	315	435
		80	65	8×6MKHS-2S-511-e	11	215	327	220	320	220	118	540	1374	254	323	1	15	1150	750	200	350	310	55	M12
8×6MKHS-2S-515-e	15			215	327	220	320	220	118	540	1374	254	323	1	15	1150	750	200	350	310	55	M12	250	255
8×6MKHS-2S-518-e	18.5			215	327	220	320	220	118	540	1418	254	345	1	15	1200	800	200	350	310	55	M12	250	265
8×6MKHS-3S-518-e	18.5			305	327	220	320	220	208	540	1534	280	345	2	15	1300	900	200	350	310	55	M12	250	285
8×6MKHS-3S-522-e	22			305	327	220	345	220	222	565	1560	280	352	2	19	1300	900	200	430	370	70	M16	315	345
8×6MKHS-3S-530-e	30			305	327	220	345	220	198	565	1635	280	371	2	19	1350	900	225	430	370	70	M16	315	420
8×6MKHS-4S-530-e	30			395	327	220	345	220	262	565	1730	280	371	3	19	1450	950	250	430	370	70	M16	315	445
8×6MKHS-4S-537-e	37			395	327	220	345	220	238	565	1756	280	396	3	19	1500	950	275	470	410	70	M16	315	495
8×6MKHS-5S-530-e	30			485	327	220	345	220	327	565	1820	280	371	4	19	1550	1000	275	430	370	70	M16	315	465
8×6MKHS-5S-537-e	37			485	327	220	345	220	303	565	1846	280	396	4	19	1600	1000	300	470	410	70	M16	315	520
8×6MKHS-5S-545-e	45			485	327	220	345	220	303	565	1846	280	396	4	19	1600	1000	300	470	410	70	M16	315	530

※MKHS 型(全閉外扇形 IE1 効率電動機搭載品)と取り合い寸法は同一です。また、電動機枠番も同じですので、トップランナー効率(IE3 相当)電動機への交換は可能です。

但し、次の点にご注意願います。

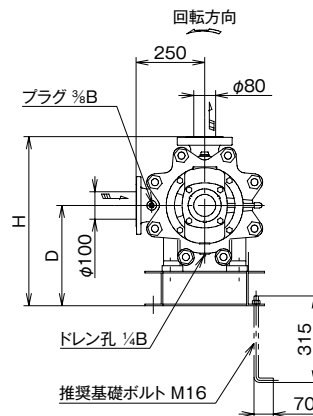
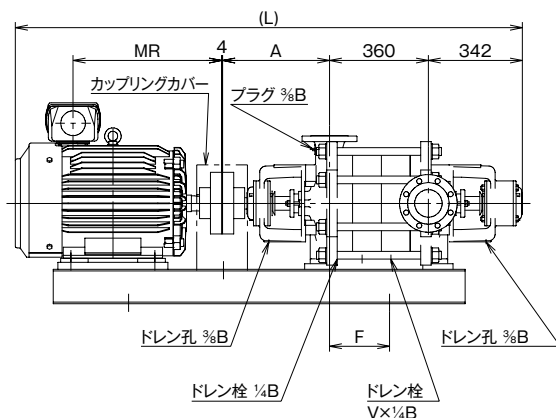
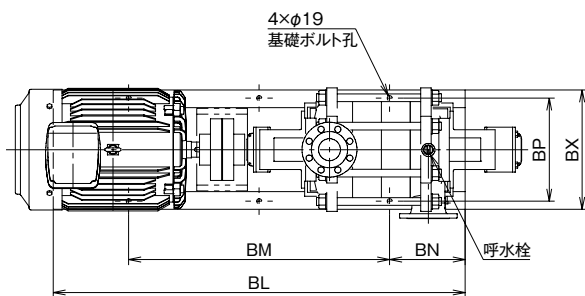
電動機特性上回転数が上がります。これにより、定格電流値を超える可能性がありますので、流量を調整いただき定格電流値を超えない範囲でご使用ください。

※防滴保護形電動機搭載品は、電動機のみを取替えの場合、電動機枠番が異なり共通ベースも交換が必要な機種があります。

■外形寸法図

●呼称径 100×80

☆ フランジ寸法：吸込側…JIS 10K並形相当  
：吐出側…JIS 20K相当



注) 全長寸法、概算質量及び端子箱位置は、電動機メーカーにより異なることがあります。  
カップリングカバーは標準付属品です。

■寸法表

(単位: mm)

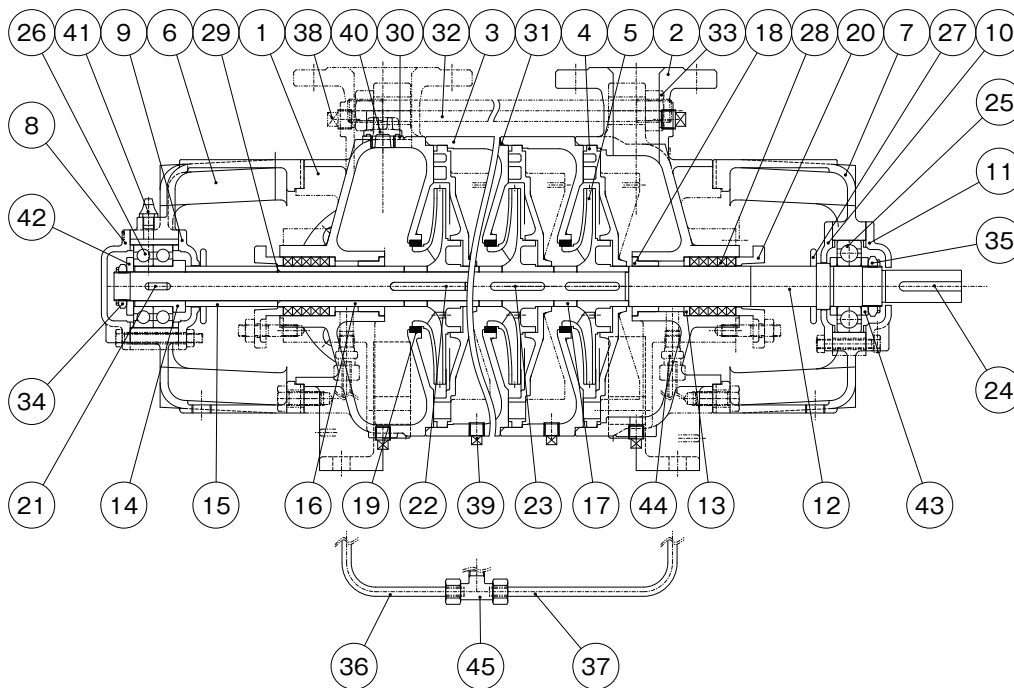
吸込呼称径 Ds	吐出呼称径 Dd	型 式	出力 kW	ポンプ・電動機							共通ベース					概算質量 kg	
				A	D	F	H	L	V	MR	BL	BM	BN	BX	BP		
100	80	10×8MKHS-2S-530-e	30	255	365	164	615	1709	1	371	1350	900	225	405	345	465	
		10×8MKHS-2S-537-e	37	255	365	139	615	1741	1	396	1400	900	250	435	375	480	
		10×8MKHS-2S-545-e	45	255	365	139	615	1741	1	396	1400	900	250	435	375	500	
		10×8MKHS-3S-545-e	45	360	365	219	615	1846	2	396	1500	950	275	435	375	535	
		10×8MKHS-3S-555-e	55	360	370	219	620	1922	2	402	1550	1000	275	510	450	605	
		10×8MKHS-4S-555-e	55	465	370	274	620	2027	3	402	1650	1000	325	510	450	640	
		10×8MKHS-3S-575-e	75	お問合せください													
		10×8MKHS-4S-575-e	75	お問合せください													

※MKHS 型(全閉外扇形 IE1 効率電動機搭載品)と取り合い寸法は同一です。また、電動機枠番も同じですので、トップランナー効率(IE3 相当)電動機への交換は可能です。但し、次の点についてご注意ください。

電動機の特長上回転数が上がります。これにより、定格電流値を超える可能性がありますので、流量を調整いただき定格電流値を超えない範囲でご使用ください。

※防滴保護形電動機搭載品及び 75kW の全閉外扇形電動機搭載品は、電動機のみのお取替えの場合、電動機枠番が異なり共通ベースも交換が必要な機種があります。

#### ■内部構造図例



#### ■部品表

n: 段数

符号	部品名	数量	材質
1	吸込ケーシング	1	SCS13
2	吐出ケーシング	1	SCS13
3	中間ケーシング	n-1	SCS13
4	案内羽根	n	CAC406
5	羽根車	n	CAC406
6	軸受ケース	1	FC200
7	軸受ケース	1	FC200
8	軸受キャップ	1	FC200
9	軸受キャップ	1	FC200
10	軸受キャップ	1	FC200
11	軸受キャップ	1	FC200
12	主軸	1	SUS403
13	スペーサー	2	CAC406
14	ベアリングホルダー	1	S45C
15	軸スリーブ	1	CAC406
16	軸スリーブ	1	CAC406
17	軸スリーブ	n	CAC406
18	バックインブッシュ	2	CAC406
19	ライナリング	n	CAC406
20	バックイン押え	2	CAC202
21	キー	1	S45C
22	キー	1	SUS304
23	キー	n-1	SUS304

符号	部品名	数量	材質	
24	キー	1	S45C	
25	ボールベアリング	1	SUJ2	
26	アンギュラベアリング	1	SUJ2	
27	水切ゴム	2	CR	
28	グランドバックシン	反カップリング側	5	PTFE
		カップリング側	5	
29	Oリング	1	NBR	
30	Oリング	1	NBR	
31	Oリング	n	NBR	
32	通しボルト	4	S45C	
33	ナット	8	S45C	
34	軸受ナット	1	SS400	
35	軸受ナット	1	SS400	
36	封水パイプ	1	SUS304	
37	バランスパイプ	1	SUS304	
38	プラグ	2	SUS304	
39	ドレン栓	n+1	SUS304	
40	呼水栓	1	CAC406	
41	グリースニップル	1	C3604	
42	軸受座金	1	S45C	
43	軸受座金	2	S45C	
44	導管継手	2	SUS304	
45	導管継手	1	SUS304	

適用機種：5×4MKHS-eの4段以上

※図は標準仕様になります。  
特殊仕様の場合は部品が一部異なる場合がありますので、お問合せください。







## テラル株式会社

本社 広島県福山市御幸町森脇230 〒720-0003 TEL.084-955-1111 FAX.084-955-5777  
東京支社 東京都文京区後楽2丁目3-27 テラル後楽ビル 〒112-0004  
www.teral.net

### 東京支社

東京産業システム課 東京都文京区後楽2丁目3-27 テラル後楽ビル 〒112-0004 TEL.03-3818-8101 FAX.03-3818-6798  
東京環境システム1課 TEL.03-3818-7800 FAX.03-3818-5031  
東京環境システム2課 TEL.03-3818-7766 FAX.03-3818-5031  
東京環境システム3課 TEL.03-3818-7800 FAX.03-3818-5031  
東京施工管理課 TEL.03-3818-7764 FAX.03-5684-0218  
東京開発課 TEL.03-3818-6846 FAX.03-3818-5031  
ソリューション技術1課 TEL.03-6891-7800 FAX.03-3818-5031  
ソリューション技術2課 TEL.03-6891-7800 FAX.03-3818-5031  
ソリューション技術3課 TEL.03-6891-7800 FAX.03-3818-5031

### 東北支店

仙台営業所 仙台市宮城野区銀杏町39-25 〒983-0047 TEL.022-232-0115 FAX.022-238-9248  
札幌営業所 札幌市中央区北11条西23丁目1-3 〒060-0011 TEL.011-644-2501 FAX.011-631-8998  
郡山営業所 郡山市島1丁目13-9 〒963-8034 TEL.024-922-5122 FAX.024-922-4226

### 北関東支店

大宮営業所 さいたま市見沼区大和田町2-1018-2 〒337-0053 TEL.048-681-7822 FAX.048-681-7082  
新潟営業所 新潟市中央区山二ツ5丁目6-21 〒950-0922 TEL.025-287-5032 FAX.025-287-3719  
長岡営業所 長岡市宮岡3丁目1-21 〒940-2021 TEL.0258-29-1725 FAX.0258-29-2369  
水戸営業所 水戸市白梅4丁目2-16 〒310-0804 TEL.029-224-8904 FAX.029-231-4044  
土浦営業所 土久市ひたち野西4丁目22-3 オーション/ドロー フロアC 〒300-1206 TEL.029-870-2760 FAX.029-870-2761  
宇都宮営業所 宇都宮市鶴田町3333番地18 〒320-0851 TEL.028-346-3400 FAX.028-346-9432  
前橋営業所 前橋市元総社町84-3 〒371-0846 TEL.027-253-0262 FAX.027-253-0278

### 東京支店

東京支店 東京都文京区後楽2丁目3-27 テラル後楽ビル 〒112-0004 TEL.03-3818-6751 FAX.03-3818-6763  
城東営業所 TEL.03-3818-7769 FAX.03-3818-6763  
城西営業所 TEL.03-3818-6752 FAX.03-3818-6763  
アクアシステム関東営業所 TEL.03-5684-0238 FAX.03-5684-0218  
立川営業所 立川市幸町3丁目32-9 〒190-0002 TEL.042-536-2714 FAX.042-538-7080  
千葉営業所 千葉市中央区今井町1493-4 〒260-0815 TEL.043-264-5252 FAX.043-226-7353  
アクアシステム千葉営業所 TEL.043-264-7300 FAX.043-264-7332  
横浜営業所 横浜市神奈川区新浦島町1丁目1-25(テクノウェイブ100 10F) 〒221-0031 TEL.045-450-5351 FAX.045-450-5352

### 北陸支店

金沢営業所 金沢市松島2丁目18 〒920-0364 TEL.076-240-0350 FAX.076-240-0357  
富山営業所 富山市田中町2丁目10-24 〒930-0985 TEL.076-433-2151 FAX.076-432-8234  
福井営業所 福井市問屋町3丁目501番地(ウイング八田101号) 〒918-8231 TEL.0776-28-5361 FAX.0776-28-5362

### 中部支店

名古屋営業所 名古屋市中区伊勢山1-1-19(名古屋急送ビル 6F) 〒460-0026 TEL.052-339-0871 FAX.052-339-0895  
名古屋環境システム課 TEL.052-339-0875 FAX.052-339-0895  
名古屋産業システム課 TEL.052-339-0891 FAX.052-339-0895

### アクアシステム中部営業所

静岡営業所 静岡市駿河区豊田3丁目2-15 TEL.052-332-6510 FAX.052-332-6513  
沼津営業所 沼津市若菜町3-10 〒422-8027 TEL.054-285-3201 FAX.054-284-1831  
浜松営業所 浜松市東区丸塚町132-1 〒410-0059 TEL.055-923-1377 FAX.055-923-3449  
岐阜営業所 岐阜市六条南3丁目7-11 〒435-0046 TEL.053-463-1701 FAX.053-464-1818  
〒500-8358 TEL.058-271-6651 FAX.058-274-7379

### 大阪支店

大阪第一営業所 吹田市岸部中5丁目1番1号 〒564-0002 TEL.06-6378-2121 FAX.06-6378-2150  
大阪第二営業所 TEL.06-6378-2121 FAX.06-6378-2150  
アクアシステム近畿営業所 TEL.06-6388-5221 FAX.06-6389-4126  
大阪環境システム課 TEL.06-6378-2015 FAX.06-6378-2150  
大阪産業システム課 TEL.06-6378-2007 FAX.06-6378-2150  
ソリューション技術大阪G TEL.06-6378-2001 FAX.06-6378-2150  
南大阪営業所 堺市北区古島梅町3丁目47-1(グレース中古島キワ2A号室) 〒591-8032 TEL.072-253-4391 FAX.072-253-6966  
滋賀営業所 守山市守山2丁目16-38-103 〒524-0022 TEL.077-583-3666 FAX.077-583-3685  
京都営業所 京都市伏見区竹田中川原町359番地(TMKビル 1F) 〒612-8412 TEL.075-647-1550 FAX.075-647-1537  
神戸営業所 神戸市中央区多聞通2丁目4-4(ブックローン神戸ビル 7F) 〒650-0015 TEL.078-382-1991 FAX.078-382-1993  
姫路営業所 姫路市栗山町111 〒670-0954 TEL.079-281-5511 FAX.079-281-1487

### 中国支店

広島営業所 広島市西区三篠町3-12-21(第2ヘルピィ三篠 1F) 〒733-0003 TEL.082-537-0660 FAX.082-537-0678  
福山営業所 福山市御幸町森脇337-2 〒720-0003 TEL.084-961-0222 FAX.084-961-0211  
米子営業所 米子市上福原5丁目1-50 〒683-0004 TEL.0859-32-2970 FAX.0859-32-2971  
岡山営業所 岡山市北区上中野2丁目24-14 〒700-0972 TEL.086-241-4221 FAX.086-241-4230

### 四国支店

高松営業所 高松市東八世町4-5 〒761-8054 TEL.087-867-4040 FAX.087-867-4042  
松山営業所 松山市朝生田町2丁目1-33 〒790-0952 TEL.089-935-4335 FAX.089-935-4331

### 九州支店

福岡第一営業所 福岡市博多区山王1丁目6-3 〒812-0015 TEL.092-474-7161 FAX.092-474-7167  
福岡第二営業所 TEL.092-474-7161 FAX.092-474-7167  
北九州営業所 北九州市小倉北区中井5丁目11-13 〒803-0836 TEL.093-571-5731 FAX.093-591-0192  
久留米営業所 久留米市山ノ川追分1丁目4-24 〒839-0814 TEL.0942-88-5825 FAX.0942-88-5823  
大分営業所 大分市仲荒町1丁目10-15 〒870-0135 TEL.097-551-1857 FAX.097-552-0589  
熊本営業所 熊本市東区上南部2丁目7番12号 〒861-8010 TEL.096-380-8388 FAX.096-380-1795  
アクアシステム九州営業所 TEL.096-388-6615 FAX.096-388-6616  
長崎営業所 長崎市大橋町7-5(横山ビル 1F) 〒852-8134 TEL.095-848-2221 FAX.095-848-5137  
宮崎営業所 宮崎市大字芳土870 〒880-0123 TEL.0985-39-1577 FAX.0985-39-1089  
鹿児島営業所 鹿児島市荒田2丁目59-11 〒890-0054 TEL.099-253-4321 FAX.099-253-4325

●駐在員 盛岡、長野、徳島、高知、山口、沖縄

### 技術の相談窓口

テラル株式会社 テラル技術相談センター TEL:フリーダイヤル 0120-665720 FAX:フリーダイヤル 0120-665721  
受付時間:平日9時~12時、13時~17時(土、日、祝日並びに弊社規定の休日は除く)



### 安全に関する ご注意

- ご使用前に「取扱説明書」をよくお読みのうえ、正しくお使いください。
- 電気工事はお買い上げの販売店または専門業者にご相談ください。  
配線などの据付け工事に不備があると感電や火災の原因になることがあります。
- 決められた製品仕様以外でのご使用はしないでください。感電・火災・故障の原因になります。

本カタログの内容についての問い合わせは、お近くの販売店、もしくは当社におたずねください。  
本カタログの記載内容は、2015年6月現在のものです。

Yes, We use Recycle Paper. 再生紙を使用しています。

CA75-P-MKHSe-00-A