

ステンレス製渦巻ポンプ

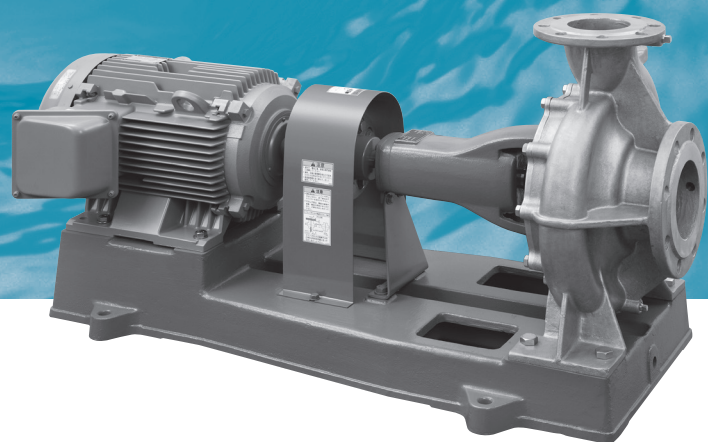
SJ4S-e

TERAL



Triple eシリーズ

50Hz



■用途

- 一般給水用
- 工業用水の送水
- 産業用
- 上水道の送配水
- 冷温水循環用
- その他用途

■特長

- ①トッランナー効率（IE3 相当）電動機を搭載した省エネポンプです。
- ②接液部ステンレス製
赤水対策はもちろん塗料液まで、幅広い用途にご使用いただけます。
- ③多様な軸封仕様
標準仕様は、メカニカルシール。特殊仕様にて、グランドパッキン仕様・ダブルメカニカルシール仕様にも対応可能です。
- ④容易なメンテナンス
シンプルな構造で、B.P.O（バックプルアウト）方式としておりますので、分解・点検が容易です。
- ⑤剛性に富んだ構造
真上吐き出しのため、安定した据え付けで、配管荷重に強い構造です。
- ⑥従来ポンプと取り合い寸法は互換性があります。

■型式説明

SJ4S 50 × 40 K 5 1.5 - e

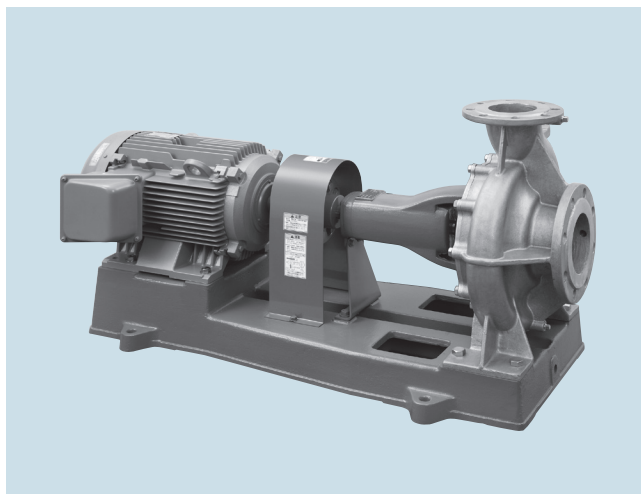
① ② ③ ④ ⑤ ⑥ ⑦

- ①機種
- ②吸込口径径（50mm）
- ③吐出口径径（40mm）
- ④タイプ
- ⑤周波数（50Hz）
- ⑥出力（1.5kW）
- ⑦トッランナー効率（IE3 相当）電動機搭載品

■標準仕様

揚液	液質	清水および特殊液※1
	液温	0 ~ 80℃※2
吸込全揚程（20℃の場合）		-6m 但し、全揚程が 10m 以下で使用する場合は、全揚程の 60% 以下
許容押込圧力		仕様表参照
構造	羽根車	クローズ
	軸封	メカニカルシール（SiC ~ カーボン）
	軸受	密封玉軸受
材質	ケーシング	SCS13
	ケーシングカバー	SCS13
	羽根車	SCS13
	主軸	SUS304
	接液ゴム部	NBR
電動機	効率	トッランナー効率（IE3 相当）
	起動方式	直入起動…7.5kW 以下 スターデルタ起動…11kW 以上
	種別	全閉外扇屋外形
	電源	三相・200V
	同期回転速度	1500min ⁻¹
フランジ規格		JIS10K 並形

※1 特殊液対応については、お問合せください。
 ※2 80℃を超える場合は、お問合せください。



※写真と実際の機器は塗装色等一部異なる場合がありますのでご了承ください。

■標準付属品

電動機	1
共通ベース	1
呼水栓	1
カップリング	1組
カップリングカバー	1

■特殊仕様

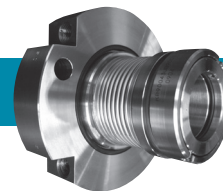
構造	軸封	メカニカルシール（SiC ~ SiC） ダブルメカニカルシール仕様（接液ゴム部：FKM 液温：MAX 60℃） グランドパッキン仕様 外部注水式…取扱液に多少の異物を含む場合
	その他	ドレン抜き（グランド下 / ケーシング下）、 密閉型カップリングカバー、共通ベースなし
塗装※1	種別	外面指定色、耐塩害塗装、重耐塩害塗装
電動機	種別	全閉外扇屋外形
	電源	電圧変更
その他		禁油処理（グレードⅠ / グレードⅡ）

※ 特殊仕様変更の場合、外形図等が標準図より変わる場合がありますのでご注意ください。
 ※1 ステンレス部品は無塗装です。

■特別付属品

相フランジ（ボルト、ナット付）	2組
フート弁	防振架台
サクシオンカバー	圧力計、連成計、真空計
仕切弁、逆止弁	防振継手

塗装設備にも対応可能なダブルメカニカルシール仕様（特殊仕様）



■ダブルメカニカルシール仕様の特長

テクニカル

揚液側、大気側 2 つのシール面の間に、フラッシング流体を循環させることで塗料などの凝固性流体に対しても対応できます。

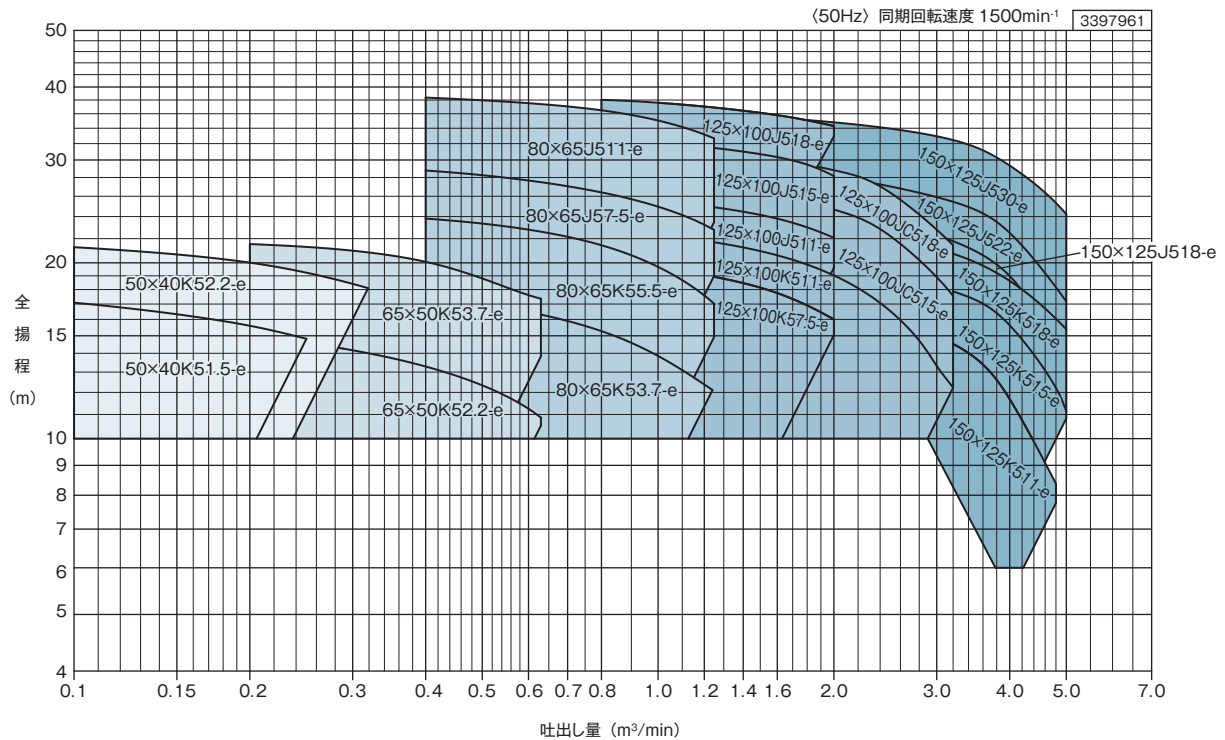
信頼性

機内側は特殊形状した摺動面で、高粘度凝固性流体にも高いシール性を発揮します。またメタルベローズを使用している為、追従性に優れており、塗料などの固着・異物による動作不良の心配がありません。

簡単そして安心

カートリッジタイプ採用で、装着性・組込みが容易です。また、組込み時の摺動面の損傷も防ぎます。

■選定図

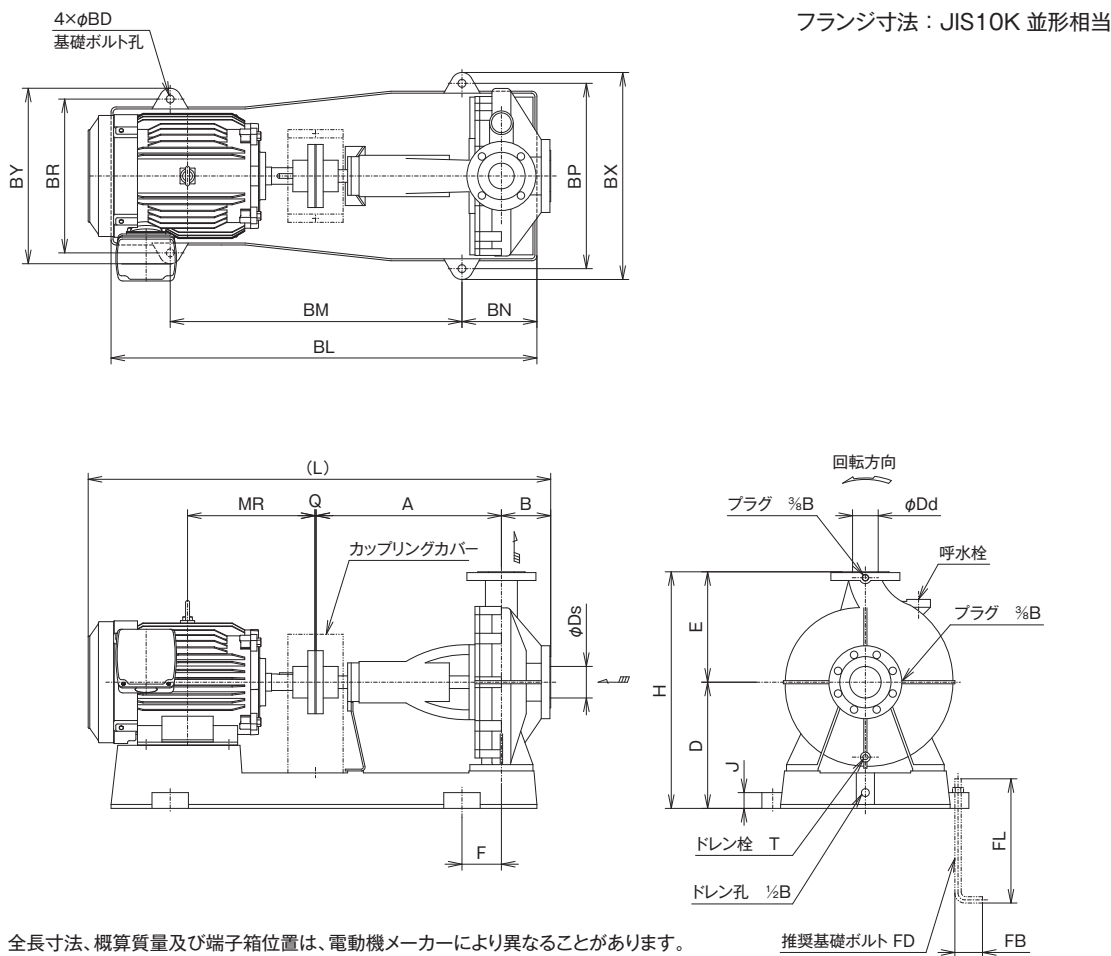


■仕様表

呼称径 mm		型 式	出力 kW	仕 様					許容押込圧力 MPa			※フラッシング		
吸込	吐出			吐出量 m ³ /min	全揚程 m	吐出量 m ³ /min	全揚程 m	吐出量 m ³ /min	全揚程 m	シングルメカニカル シール仕様	ダブルメカニカル シール仕様	グランドパッキン 仕様	圧力 MPa	流量 L/min
50	40	SJ4S-50×40K51.5-e	1.5	0.1	17.1	0.2	15.6	0.25	14.8	0.81	0.42	0.59	0.27	3
		SJ4S-50×40K52.2-e	2.2	0.1	21.3	0.2	20.0	0.32	18.1	0.77	0.41	0.59	0.29	3
65	50	SJ4S-65×50K52.2-e	2.2	0.2	14.9	0.4	13.3	0.63	10.9	0.84	0.43	0.59	0.27	4
		SJ4S-65×50K53.7-e	3.7	0.2	21.5	0.4	20.1	0.63	17.4	0.77	0.40	0.59	0.29	4
80	65	SJ4S-80×65K53.7-e	3.7	0.4	17.5	0.8	15.2	1.25	12.0	0.82	0.42	0.59	0.27	4
		SJ4S-80×65K55.5-e	5.5	0.4	23.8	0.8	21.4	1.25	16.9	0.75	0.40	0.59	0.30	4
		SJ4S-80×65J57.5-e	7.5	0.4	28.8	0.8	26.4	1.25	22.7	0.70	0.38	0.59	0.32	4
125	100	SJ4S-80×65J511-e	11	0.4	38.4	0.8	36.5	1.25	32.6	0.60	0.34	0.59	0.36	4
		SJ4S-125×100K57.5-e	7.5	0.8	20.0	1.6	17.7	2.0	15.9	0.69	0.41	0.59	0.28	4
		SJ4S-125×100K511-e	11	0.8	22.5	1.6	20.6	3.2	12.2	0.67	0.40	0.59	0.29	4
		SJ4S-125×100J511-e	11	0.8	25.9	1.6	23.8	2.0	22.1	0.73	0.39	0.59	0.30	4
		SJ4S-125×100J515-e	15	0.8	32.5	1.6	30.3	2.0	28.1	0.67	0.36	0.59	0.33	4
		SJ4S-125×100J518-e	18.5	0.8	38.0	1.6	35.8	2.0	34.1	0.61	0.34	0.59	0.35	4
		SJ4S-125×100JC515-e	15	2.0	24.6	2.5	22.2	3.2	17.6	0.70	0.38	0.59	0.32	4
150	125	SJ4S-125×100JC518-e	18.5	2.0	28.8	2.5	26.3	3.2	21.5	0.66	0.36	0.59	0.33	4
		SJ4S-150×125K511-e	11	1.6	17.6	3.2	14.5	4.8	8.4	0.81	0.42	0.69	0.27	4
		SJ4S-150×125K515-e	15	1.6	21.4	3.2	17.8	5.0	11.0	0.77	0.41	0.69	0.29	4
		SJ4S-150×125K518-e	18.5	1.6	22.4	3.2	20.7	5.0	15.4	0.77	0.40	0.69	0.29	4
		SJ4S-150×125J518-e	18.5	1.6	25.6	3.2	21.7	4.6	15.5	0.93	0.39	0.69	0.31	6
		SJ4S-150×125J522-e	22	1.6	28.9	3.2	25.3	5.0	17.2	0.90	0.38	0.69	0.32	6
		SJ4S-150×125J530-e	30	1.6	35.4	3.2	32.4	5.0	24.2	0.83	0.34	0.69	0.35	6

※ダブルメカニカルシール仕様のみ適用

■外形寸法図



注) 全長寸法、概算質量及び端子箱位置は、電動機メーカーにより異なることがあります。
カップリングカバーは標準付属品です。

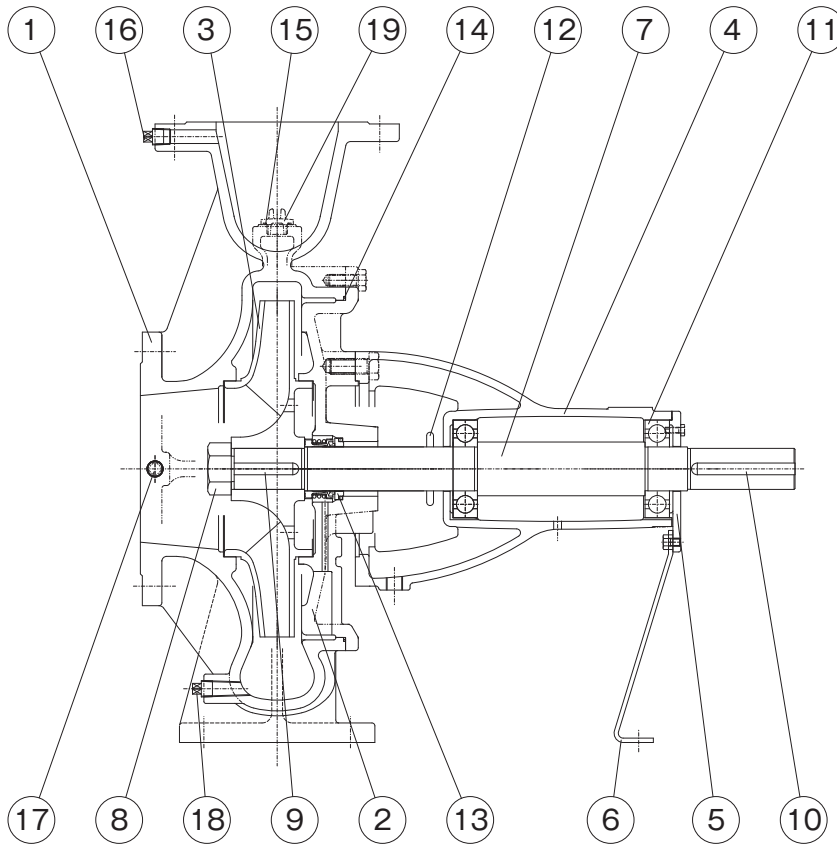
■寸法表

(単位: mm)

呼称径	型式	出力 kW	ポンプ・電動機										共通ベース								基礎ボルト			概算質量 kg		
			A	B	D	E	H	F	L	Q	MR	T	J	BD	BL	BM	BN	BP	BR	BX	BY	FB	FD		FL	
50	40	SJ4S-50×40K51.5-e	1.5	360	100	235	225	460	40	775	3	169	1/4B	30	15	700	480	115	375	245	420	290	55	M12	250	90
		SJ4S-50×40K52.2-e	2.2	360	100	235	225	460	40	829	3	193	1/4B	30	16	740	480	115	375	275	420	320	55	M12	250	99
65	50	SJ4S-65×50K52.2-e	2.2	360	100	235	225	460	40	829	3	193	1/4B	30	15	740	480	115	375	275	420	320	55	M12	250	104
		SJ4S-65×50K53.7-e	3.7	360	100	235	225	460	55	844	3	200	1/4B	30	15	740	540	130	375	295	420	340	55	M12	250	114
80	65	SJ4S-80×65K53.7-e	3.7	470	100	270	250	520	60	954	3	200	1/4B	40	20	870	600	150	430	310	485	365	70	M16	315	130
		SJ4S-80×65K55.5-e	5.5	470	100	270	250	520	80	1024	3	239	1/4B	40	20	950	660	170	430	340	485	395	70	M16	315	153
		SJ4S-80×65J57.5-e	7.5	470	125	320	280	600	80	1087	3	258	1/4B	40	20	950	660	170	470	340	525	395	70	M16	315	180
		SJ4S-80×65J511-e	11	470	125	320	280	600	100	1173	3	323	1/4B	40	20	1080	740	190	470	390	525	445	70	M16	315	231
125	100	SJ4S-125×100K57.5-e	7.5	470	140	320	280	600	80	1102	3	258	1/4B	40	20	950	660	170	470	340	525	395	70	M16	315	180
		SJ4S-125×100K511-e	11	470	140	320	280	600	100	1257	3	323	1/4B	40	20	1080	740	190	470	390	525	445	70	M16	315	257
		SJ4S-125×100J511-e	11	470	140	320	315	635	100	1257	3	323	1/4B	40	20	1080	740	190	470	390	525	445	70	M16	315	282
		SJ4S-125×100J515-e	15	470	140	320	315	635	100	1232	3	345	1/4B	40	20	1080	740	190	470	390	525	445	70	M16	315	268
		SJ4S-125×100J518-e	18.5	470	140	330	315	645	115	1286	3	352	1/4B	50	25	1120	840	205	480	440	550	510	90	M20	400	346
		SJ4S-125×100J515-e	15	470	140	320	315	635	100	1287	3	345	1/4B	40	20	1080	740	190	470	390	525	445	70	M16	315	295
150	125	SJ4S-125×100J518-e	18.5	470	140	330	315	645	115	1286	3	352	1/4B	50	25	1120	840	205	480	440	550	510	90	M20	400	346
		SJ4S-150×125K511-e	11	470	140	320	355	675	100	1257	3	323	3/8B	40	20	1080	740	190	470	390	525	445	70	M16	315	279
		SJ4S-150×125K515-e	15	470	140	320	355	675	100	1287	3	345	3/8B	40	20	1080	740	190	470	390	525	445	70	M16	315	292
		SJ4S-150×125K518-e	18.5	470	140	330	355	685	115	1286	3	352	3/8B	50	25	1120	840	205	480	440	550	510	90	M20	400	353
		SJ4S-150×125J518-e	18.5	530	140	360	355	715	95	1346	3	352	3/8B	50	25	1200	840	205	580	440	650	510	90	M20	400	423
SJ4S-150×125J522-e	22	530	140	360	355	715	95	1346	3	352	3/8B	50	25	1200	840	205	580	440	650	510	90	M20	400	428		
SJ4S-150×125J530-e	30	530	140	360	355	715	95	1385	4	371	3/8B	50	25	1200	840	205	580	440	650	510	90	M20	400	460		

※SJ4S型(全閉外扇形 IE1効率電動機搭載品)と取り合い寸法は同一です。また、電動機枠番も同じため、トップランナー効率(IE3相当)電動機への取り替えが可能です。但し、次の点についてご注意願います。
電動機のみを取り替える場合、電動機の特特性上回転数が上がるため、定格電流値を超える可能性があります。流量を調整いただき定格電流値を超えない範囲でご使用ください。

■内部構造図例



■部品表

符号	部 品 名	数量	材 質
1	ケーシング	1	SCS13
2	ケーシングカバー	1	SCS13
3	羽根車	1	SCS13
4	軸受ケース	1	FC200
5	軸受キャップ	1	FC200
6	取付脚	1	SS400
7	主軸	1	SUS304
8	羽根車ナット	1	SUS304
9	羽根車キー	1	SUS304
10	カップリングキー	1	S45C
11	ボールベアリング	2	SUJ2
12	水切りつば	1	CR
13	メカニカルシール	1	SiC~カーボン
14	Oリング	1	NBR
15	Oリング	1	NBR
16	プラグ	1	SUS304
17	プラグ	1	SUS304
18	ドレン栓	1	SUS304
19	呼水栓	1	SCS13

※図は標準仕様になります。特殊仕様の場合は部品が一部異なる場合がありますので、お問合せください。

MEMO

A series of horizontal dashed lines spanning the width of the page, providing a template for writing a memo.





テラル株式会社

本社 広島県福山市御幸町森脇230 〒720-0003 TEL.084-955-1111 FAX.084-955-5777
東京支社 東京都文京区後楽2丁目3-27 テラル後楽ビル 〒112-0004
www.teral.net

東京支社

東京産業システム課 東京都文京区後楽2丁目3-27 テラル後楽ビル 〒112-0004 TEL.03-3818-8101 FAX.03-3818-6798
東京環境システム1課 TEL.03-3818-7800 FAX.03-3818-5031
東京環境システム2課 TEL.03-3818-7766 FAX.03-3818-5031
東京環境システム3課 TEL.03-3818-7800 FAX.03-3818-5031
東京施工管理課 TEL.03-3818-7764 FAX.03-5684-0218
東京開発課 TEL.03-3818-6846 FAX.03-3818-5031
ソリューション技術1課 TEL.03-6891-7800 FAX.03-3818-5031
ソリューション技術2課 TEL.03-6891-7800 FAX.03-3818-5031
ソリューション技術3課 TEL.03-6891-7800 FAX.03-3818-5031

東北支店

仙台営業所 仙台市宮城野区銀杏町39-25 〒983-0047 TEL.022-232-0115 FAX.022-238-9248
札幌営業所 札幌市中央区北11条西23丁目1-3 〒060-0011 TEL.011-644-2501 FAX.011-631-8998
北東北営業所 盛岡市津志田南2丁目12-27 〒020-0839 TEL.019-601-8818 FAX.019-601-8819
郡山営業所 郡山市島1丁目13-9 〒963-8034 TEL.024-922-5122 FAX.024-922-4226

北関東支店

大宮営業所 さいたま市見沼区大和田町2-1018-2 〒337-0053 TEL.048-681-7822 FAX.048-681-7082
新潟営業所 新潟市中央区山ニツ5丁目6-21 〒950-0922 TEL.025-287-5032 FAX.025-287-3719
長岡営業所 長岡市宮園3丁目1-21 〒940-2021 TEL.0258-29-1725 FAX.0258-29-2369
水戸営業所 水戸市白梅4丁目2-16 〒310-0804 TEL.029-224-8904 FAX.029-231-4044
土浦営業所 牛久市ひたち野西4丁目22-3 オーシャンビクター フロアC 〒300-1206 TEL.029-870-2760 FAX.029-870-2761
宇都宮営業所 宇都宮市鶴田町3333番地18 〒320-0851 TEL.028-346-3400 FAX.028-346-9432
前橋営業所 前橋市元総社町84-3 〒371-0846 TEL.027-253-0262 FAX.027-253-0278

東京支店

城東営業所 東京都文京区後楽2丁目3-27 テラル後楽ビル 〒112-0004 TEL.03-3818-6751 FAX.03-3818-6763
城西営業所 TEL.03-3818-7769 FAX.03-3818-6763
アグシステム関東営業所 TEL.03-3818-6752 FAX.03-3818-6763
立川営業所 立川市幸町3丁目32-9 〒190-0002 TEL.042-536-2714 FAX.042-538-7080
千葉営業所 千葉市中央区今井町1493-4 〒260-0815 TEL.043-264-5252 FAX.043-226-7353
アグシステム千葉営業所 TEL.043-264-7300 FAX.043-264-7332
横浜営業所 横浜市神奈川区新通町1丁目1-25(テクノウェブ100 10F) 〒221-0031 TEL.045-450-5351 FAX.045-450-5352

北陸支店

金沢営業所 金沢市松島2丁目18 〒920-0364 TEL.076-240-0350 FAX.076-240-0357
富山営業所 富山市田中町2丁目10-24 〒930-0985 TEL.076-433-2151 FAX.076-432-8234
福井営業所 福井市問屋町3丁目501番地(ウィング八田101号) 〒918-8231 TEL.0776-28-5361 FAX.0776-28-5362

中部支店

名古屋営業所 名古屋市中区伊勢山1-1-19(名古屋急送ビル 6F) 〒460-0026 TEL.052-339-0871 FAX.052-339-0895
名古屋環境システム課 TEL.052-339-0875 FAX.052-339-0895
名古屋産業システム課 TEL.052-339-0891 FAX.052-339-0895
産業システム開発課 TEL.052-339-0891 FAX.052-339-0895

アグシステム中部営業所

静岡営業所 静岡市駿河区豊田3丁目2-15 TEL.052-332-6510 FAX.052-332-6513
沼津営業所 沼津市若葉町3-10 〒422-8027 TEL.054-285-3201 FAX.054-284-1831
浜松営業所 浜松市東区丸塚町132-1 〒410-0059 TEL.055-923-1377 FAX.055-923-3449
岐阜営業所 岐阜市六条南3丁目7-11 〒435-0046 TEL.053-463-1701 FAX.053-464-1818
〒500-8358 TEL.058-271-6651 FAX.058-274-7379

大阪支店

大阪営業所 大阪市西区堀本町1丁目11-7(信濃橋三井ビル3F) 〒550-0004 TEL.06-7711-8882 FAX.06-7711-5554
アグシステム近畿営業所 TEL.06-7711-8883 FAX.06-7711-5553
大阪開発チーム TEL.06-7711-8887 FAX.06-7711-5554
大阪環境システム課 TEL.06-7711-8885 FAX.06-7711-5554
大阪施工管理課 TEL.06-7711-8885 FAX.06-7711-5554
ソリューション技術大阪G TEL.06-7711-8886 FAX.06-7711-5554
南大阪営業所 堺市北区百舌鳥梅町3丁目47-1(グレース中百舌鳥キア2号室) 〒591-8032 TEL.072-253-4391 FAX.072-253-6966
滋賀営業所 守山市守山2丁目16-38-103 〒524-0022 TEL.077-583-3666 FAX.077-583-3685
京都営業所 京都市伏見区竹田中川原町359番地(TMKビル 1F) 〒612-8412 TEL.075-647-1550 FAX.075-647-1537
神戸営業所 神戸市中央区多聞通2丁目4-4(ブックローン神戸ビル 7F) 〒650-0015 TEL.078-382-1991 FAX.078-382-1993
姫路営業所 姫路市葉山町111 〒670-0954 TEL.079-281-5511 FAX.079-281-1487

中国支店

広島営業所 広島市西区三篠町3-12-21(第2ベルビイ三篠 1F) 〒733-0003 TEL.082-537-0660 FAX.082-537-0678
福山営業所 福山市御幸町森脇337-2 〒720-0003 TEL.084-961-0222 FAX.084-961-0211
米子営業所 米子市上福原5丁目1-50 〒683-0004 TEL.0859-32-2970 FAX.0859-32-2971
岡山営業所 岡山市北区上中野2丁目24-14 〒700-0972 TEL.086-241-4221 FAX.086-241-4230

四国支店

高松営業所 高松市東八世町4-5 〒761-8054 TEL.087-867-4040 FAX.087-867-4042
松山営業所 松山市朝生田町2丁目1-33 〒790-0952 TEL.089-935-4335 FAX.089-935-4331

九州支店

福岡第一営業所 福岡市博多区山王1丁目6-3 〒812-0015 TEL.092-474-7161 FAX.092-474-7167
福岡第二営業所 TEL.092-474-7161 FAX.092-474-7167
北九州営業所 北九州市小倉北区中井5丁目11-13 〒803-0836 TEL.093-571-5731 FAX.093-591-0192
久留米営業所 久留米市山川1丁目4-24 〒839-0814 TEL.0942-88-5825 FAX.0942-88-5823
大分営業所 大分市仲西町1丁目10-15 〒870-0135 TEL.097-551-1857 FAX.097-552-0589
熊本営業所 熊本市東区上南部2丁目7番12号 〒861-8010 TEL.096-380-8388 FAX.096-380-1795
アグシステム九州営業所 TEL.096-388-6615 FAX.096-388-6616
長崎営業所 長崎市大橋町7-5(横山ビル 1F) 〒852-8134 TEL.095-848-2221 FAX.095-848-5137
宮崎営業所 宮崎市大字芳土870 〒880-0123 TEL.0985-39-1577 FAX.0985-39-1089
鹿児島営業所 鹿児島市荒田2丁目59-11 〒890-0054 TEL.099-253-4321 FAX.099-253-4325

●駐在員 長野、徳島、高知、山口、沖縄

技術の相談窓口

テラル株式会社 テラル技術相談センター TEL:フリーダイヤル 0120-665720 FAX:フリーダイヤル 0120-665721
受付時間:平日9時~12時、13時~17時(土、日、祝日並びに弊社規定の休日は除く)



- ご使用前に「取扱説明書」をよくお読みのうえ、正しくお使いください。
- 電気工事はお買い上げの販売店または専門業者にご相談ください。
配線などの据付け工事に不備があると感電や火災の原因になることがあります。
- 決められた製品仕様以外でのご使用はしないでください。感電・火災・故障の原因になります。

本カタログの内容についての問い合わせは、お近くの販売店、もしくは当社におたずねください。
本カタログの記載内容は、2016年10月現在のものです。なお、製品改良等のため、お断り無しに仕様を変更することがありますのでご了承ください。