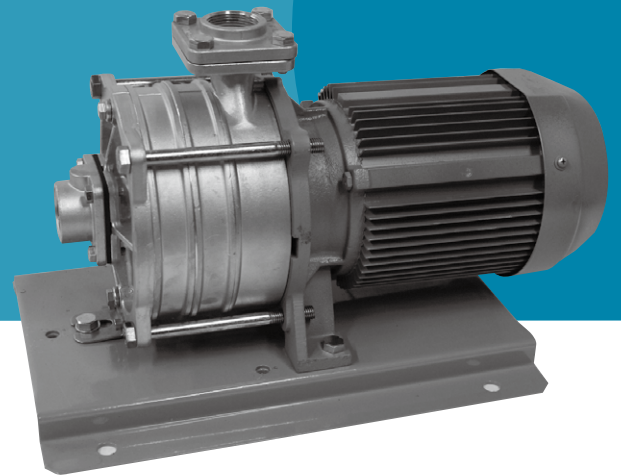


ステンレス製多段ポンプ

# NX-e NX

**TERAL**

50Hz

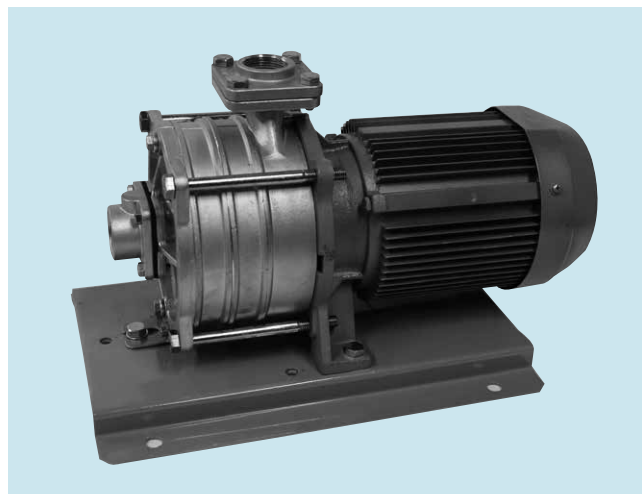


■用途

- ビル、マンション等の一般給水用
- 工業用水、上水道の送配水用
- 散水用
- 機器組込み用
- 冷温水循環用
- その他用途

■特長

- ①トップランナー効率 (IE3 相当) 電動機を搭載した省エネポンプです。
- ②国土交通省仕様対応品
- ③静音化  
ポンプ内部水の3次元流動解析とケーシング部に精密鑄造ステンレス鋳物採用により、運転音が静かです。
- ④小型軽量化、高性能  
最新の流体設計により、高性能、小型軽量化を実現しました。
- ⑤ステンレスプレスインペラ採用  
接液部にステンレス、樹脂等を採用した赤水対策品です。
- ⑥全閉外扇屋外形電動機採用  
屋外でも使用できるだけでなく、湿気や塵埃に対する耐久性を高めました。
- ⑦従来ポンプ (NX 型) と取り合い寸法は互換性があります。



※写真と実際の機器は塗装色等一部異なる場合がありますのでご了承ください。

■型式説明

**NX 32 2 - 5 .75 - e**

① ② ③ ④ ⑤ ⑥ ⑦

- ①機種 NX：標準  
NXH：高温仕様
- ②呼称径 (32mm)
- ③段数 (2 段)
- ④周波数 (50Hz)
- ⑤出力 (0.75kW)
- ⑥相・電圧 (なし：三相・200V、S：单相・100V、S2：单相・200V)
- ⑦電動機効率 無：標準効率 (IE1 相当)  
e：トップランナー効率 (IE3 相当)  
(三相 0.4kW は IE3 効率相当)

■標準仕様

機種		NX	NXH
揚液	液質	清水	
	液温	0~60℃	0~80℃
吸込全揚程 (20℃の場合)		-6m	
許容押込圧力		仕様表参照	
構造	羽根車	クローズ	
	軸封	メカニカルシール	
	軸受	密封玉軸受 (電動機内)	
材質	ケーシング	SCS13	
	羽根車	SUS304	
	主軸	SUS304	
	案内羽根	50A 以下…PPE 65A…PPS	PPS
	ライナリング	SUS304+NBR ※1	SUS304+EPDM ※2
電動機	効率	標準効率 (IE1 相当) …单相 トップランナー効率 (IE3 相当) …三相 (三相 0.4kW は IE3 効率相当)	
	起動方式	直入起動 ※3	
	種別	全閉外扇屋外形	
	電源	单相・100V…0.4kW 单相・200V…0.75kW 三相・200V…0.4~7.5kW	
	極数	2 極	
フランジ規格		専用フランジ	

※1 呼称径65mmは、CAC406となります。  
 ※2 呼称径25, 32, 65mmは、CAC406となります。  
 ※3 スターデルタ結線は出来ません。

■標準付属品

相フランジ (パッキン及びOリング、ボルト付き) ……	1
共通ベース ……	1

■特殊仕様

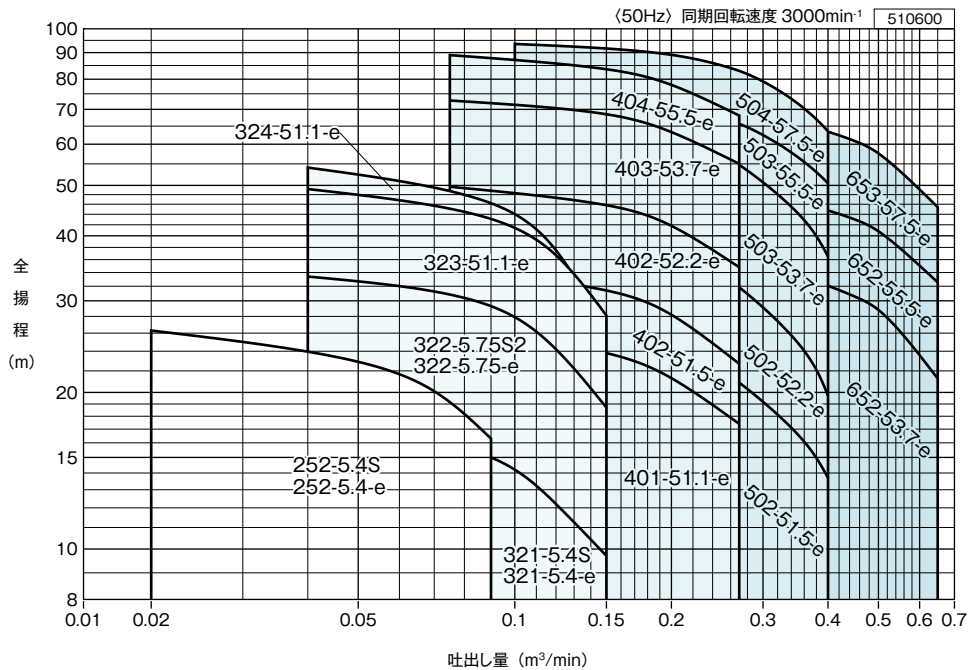
構造	軸封	メカニカルシール (SiC~カーボン) 軸スリーブ (SUS304)
	その他	ドレン抜き (ケーシング下)
電動機	電源	電圧変更
塗装*1		外面指定色、耐塩害塗装、重耐塩害塗装
その他		禁油処理

※特殊仕様変更の場合、外形図等が標準図より変わる場合がありますのでご注意ください。  
 ※1 ステンレス部品は無塗装です。

■特別付属品

防振架台	
呼水ジョーゴ (コック、短管付き)	
相フランジ (圧力計取用)	
短管 (圧力計取用) ……	吸込側、吐出側 (呼称径 32mm 以下)
短管 (圧力計取用) ……	吐出側 (呼称径 40mm 以上)

## ■選定図



## ■仕様表

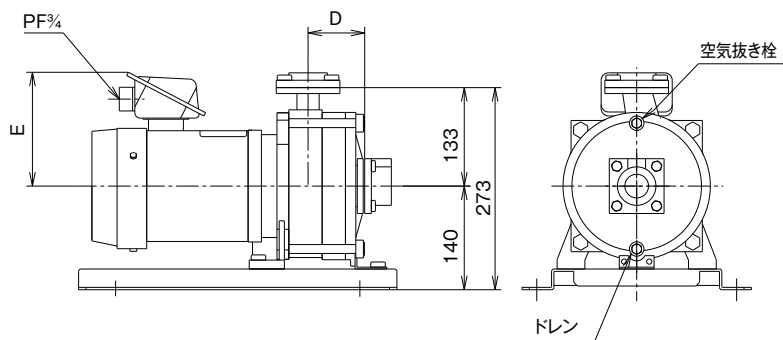
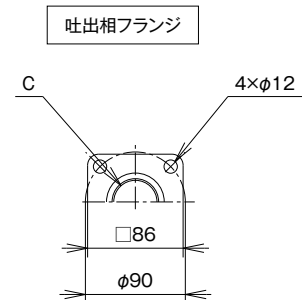
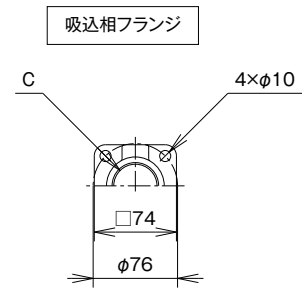
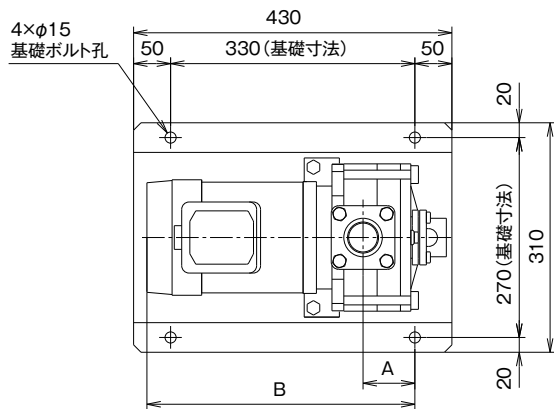
呼称径 mm	型 式	段数	出力 kW	相・電圧 V	標 準 仕 様						
					吐出し量 m <sup>3</sup> /min	全揚程 m	吐出し量 m <sup>3</sup> /min	全揚程 m	吐出し量 m <sup>3</sup> /min	全揚程 m	許容押込揚程 MPa (m)
25	NX252-5.4S	2	0.4	単相・100	0.02	26.3	0.05	22.9	0.09	16.3	0.69 (70)
	NX252-5.4-e	2	0.4	三相・200	0.02	26.3	0.05	22.9	0.09	16.3	0.69 (70)
32	NX321-5.4S	1	0.4	単相・100	0.04	17.1	0.09	15.0	0.15	9.7	0.69 (70)
	NX321-5.4-e	1	0.4	三相・200	0.04	17.1	0.09	15.0	0.15	9.7	0.69 (70)
	NX322-5.75S2	2	0.75	単相・200	0.04	33.4	0.09	29.3	0.15	18.7	0.59 (60)
	NX322-5.75-e	2	0.75		0.04	33.4	0.09	29.3	0.15	18.7	0.59 (60)
	NX323-51.1-e	3	1.1		0.04	49.2	0.09	43.1	0.15	28.1	0.39 (40)
	NX324-51.1-e	4	1.1		0.04	54.1	0.09	46.2	0.15	25.8	0.39 (40)
40	NX401-51.1-e	1	1.1	三相・200	0.075	26.6	0.15	23.8	0.27	17.4	0.69 (70)
	NX402-51.5-e	2	1.5		0.075	34.6	0.15	31.4	0.27	22.7	0.59 (60)
	NX402-52.2-e	2	2.2		0.075	49.7	0.15	45.8	0.27	34.8	0.39 (40)
	NX403-53.7-e	3	3.7		0.075	72.8	0.15	68.5	0.27	55.0	0.2 (20)
	NX404-55.5-e	4	5.5		0.075	89.0	0.15	83.6	0.27	68.1	0.05 (5)
50	NX502-51.5-e	2	1.5		0.10	28.0	0.25	22.1	0.40	13.7	0.59 (60)
	NX502-52.2-e	2	2.2		0.10	42.2	0.25	33.7	0.40	19.7	0.49 (50)
	NX503-53.7-e	3	3.7		0.10	68.6	0.25	57.5	0.40	36.5	0.2 (20)
	NX503-55.5-e	3	5.5		0.10	75.3	0.25	67.4	0.40	50.4	0.2 (20)
	NX504-57.5-e	4	7.5		0.10	93.5	0.25	85.0	0.40	63.5	0.05 (5)
65	NX652-53.7-e	2	3.7	0.20	37.4	0.45	30.6	0.65	21.3	0.59 (60)	
	NX652-55.5-e	2	5.5	0.20	50.2	0.45	43.0	0.65	32.5	0.39 (40)	
	NX653-57.5-e	3	7.5	0.20	71.2	0.45	60.9	0.65	45.4	0.2 (20)	

## ■電動機要目表

分 類		出力 kW	定 格			始 動			耐熱 クラス	軸 受	
相	種別		電圧 V	電流 A	回転速度 min <sup>-1</sup>	トルク %	電流 A	方式		負荷側 (D.S)	反負荷側 (O.S)
単相	全閉外扇屋外形	0.4	100	8.3	2840	70	25.0	直入	B	6305ZZC3	6203ZZC3
		0.75	200	6.4	2835	50	28.0	直入	E	6305ZZC3	6303ZZC3
三相		0.4	200	2.5	2875	541	17.4	直入	F	6305ZZC3	6203ZZC3
		0.75	200	3.9	2865	220	21.0	直入	F	6305ZZC3	6204ZZC3
		1.1	200	5.8	2900	372	38.6	直入	F	6306ZZC3	6304ZZC3
		1.5	200	6.7	2865	285	47.4	直入	F	6306ZZC3	6305ZZC3
		2.2	200	10.4	2890	330	76.6	直入	F	6306ZZC3	6305ZZC3
		3.7	200	16.7	2885	393	130	直入	F	6307ZZC3	6305ZZC3
		5.5	200	22.2	2920	282	146	直入	F	6310ZZC3	6208ZZC3
7.5	200	29.9	2910	334	218	直入	F	6310ZZC3	6208ZZC3		

■外形寸法図

- 呼称径 25mm : 0.4kW
- 呼称径 32mm : 0.4.0.75kW



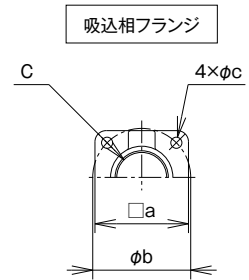
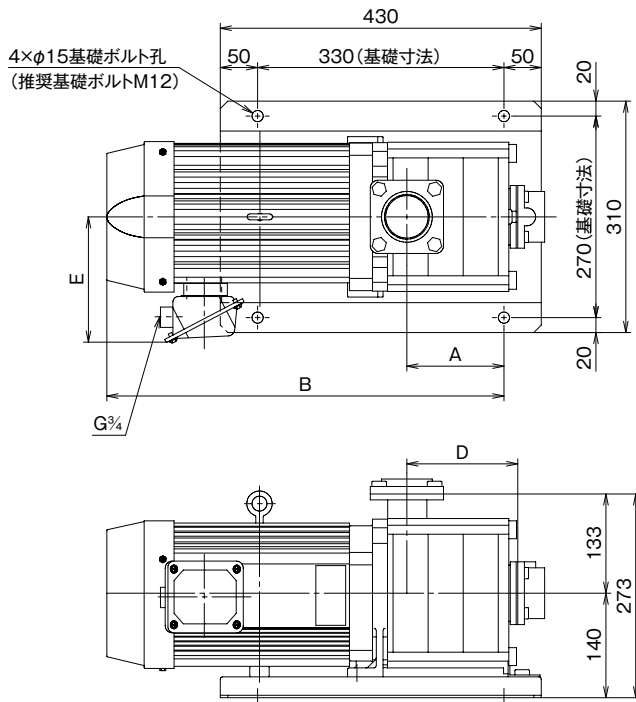
■寸法表

(単位: mm)

呼称径	型 式	出力 kW	A	B	C	D	E	概算質量 kg
25	NX252-5.4S	0.4	70	336	Rc1	77	134	26
	NX252-5.4-e	0.4	70	367	Rc1	77	142	27
32	NX321-5.4S	0.4	70	336	Rc1¼	45	134	23
	NX321-5.4-e	0.4	70	367	Rc1¼	45	142	24
	NX322-5.75S2	0.75	70	366	Rc1¼	77	141	29
	NX322-5.75-e	0.75	70	363	Rc1¼	77	145	30

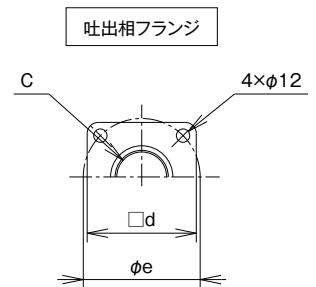
## ■外形寸法図

- 呼称径 32mm : 1.1kW
- 呼称径 40mm : 1.1~3.7kW
- 呼称径 50mm : 1.5~3.7kW
- 呼称径 65mm : 3.7kW



(単位: mm)

呼称径	a	b	c
32	74	76	10
40	84	88	10
50	84	88	10
65	105	120	12



(単位: mm)

呼称径	d	e
32	86	90
40	98	105
50	98	105
65	98	105

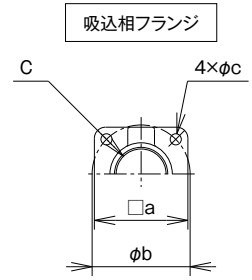
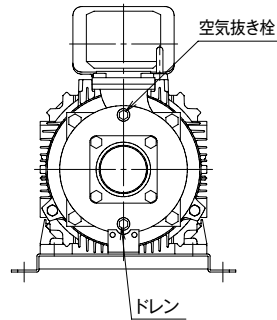
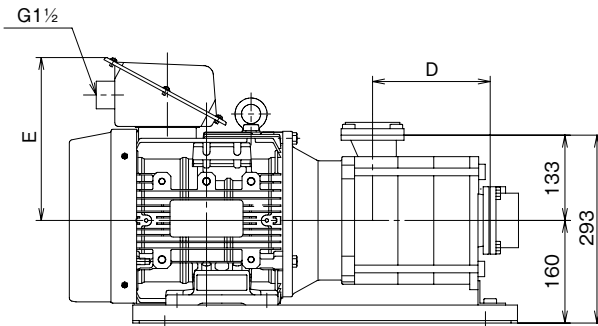
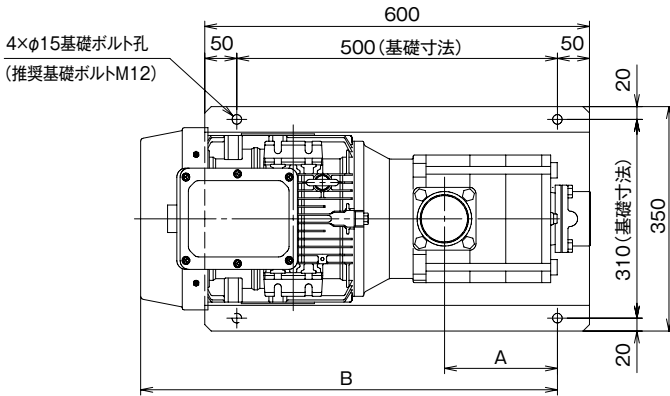
## ■寸法表

(単位: mm)

呼称径	型 式	出力 kW	A	B	C	D	E	概算質量 kg
32	NX323-51.1-e	1.1	130	452	Rc1¼	108	160	37
	NX324-51.1-e	1.1	130	452	Rc1¼	140	160	39
40	NX401-51.1-e	1.1	70	392	Rc1½	55	160	33
	NX402-51.5-e	1.5	130	452	Rc1½	102	169	39
	NX402-52.2-e	2.2	130	476	Rc1½	102	168	44
50	NX403-53.7-e	3.7	130	532	Rc1½	149	168	50
	NX502-51.5-e	1.5	130	452	Rc2	102	169	36
	NX502-52.2-e	2.2	130	476	Rc2	102	168	44
65	NX503-53.7-e	3.7	130	532	Rc2	149	168	50
	NX652-53.7-e	3.7	129	532	Rc2½	128	168	49

■外形寸法図

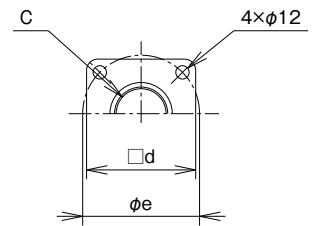
- 呼称径 40mm : 5.5kW
- 呼称径 50mm : 5.5~7.5kW
- 呼称径 65mm : 5.5~7.5kW



(単位 : mm)

呼称径	a	b	c
32	74	76	10
40	84	88	10
50	84	88	10
65	105	120	12

吐出相フランジ



(単位 : mm)

呼称径	d	e
32	86	90
40	98	105
50	98	105
65	98	105

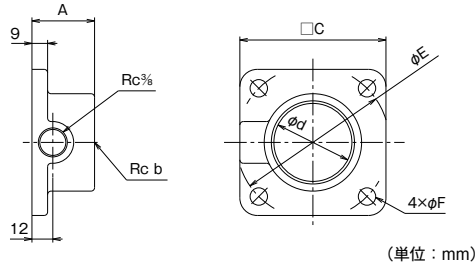
■寸法表

(単位 : mm)

呼称径	型 式	出力 kW	A	B	C	D	E	概算質量 kg
40	NX404-55.5-e	5.5	177	648	Rc1 1/2	196	254	80
	NX503-55.5-e	5.5	177	648	Rc2	149	254	77
50	NX504-57.5-e	7.5	177	648	Rc2	196	254	83
	NX652-55.5-e	5.5	176	650	Rc2 1/2	128	254	76
65	NX653-57.5-e	7.5	176	650	Rc2 1/2	184	254	82

## ■圧力計取出用相フランジ

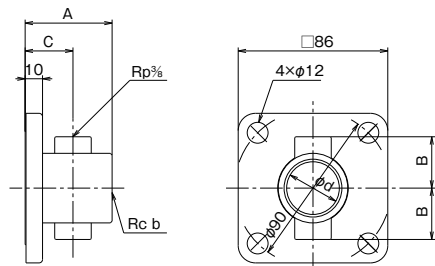
吸入用



(単位：mm)

部品記号	呼称径 d	A	b	C	E	F	概算質量 kg
2NX-57C*1	25	34	Rc1	74	76	10	0.4
3NX-57C*1	32	36	Rc1½	74	76	10	0.5
4NX-57C*1	40	36	Rc1½	84	88	10	0.6
5NX-57C*1	50	40	Rc2	84	88	10	0.6
6NX-57C*1	65	44	Rc2½	105	120	12	0.9

吐出用

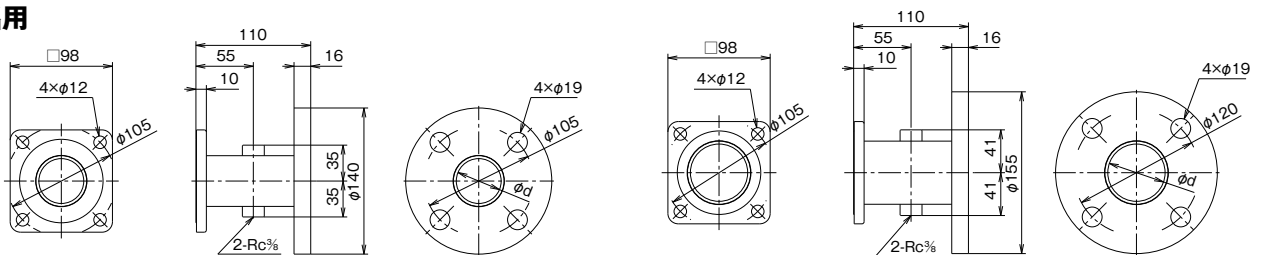


(単位：mm)

部品記号	呼称径 d	A	b	B	C	概算質量 kg
2NXT-57	25	50	Rc1	30	28	0.7
3NXT-57	32	56	Rc1½	35	31	0.8

## ■圧力計取出用短管

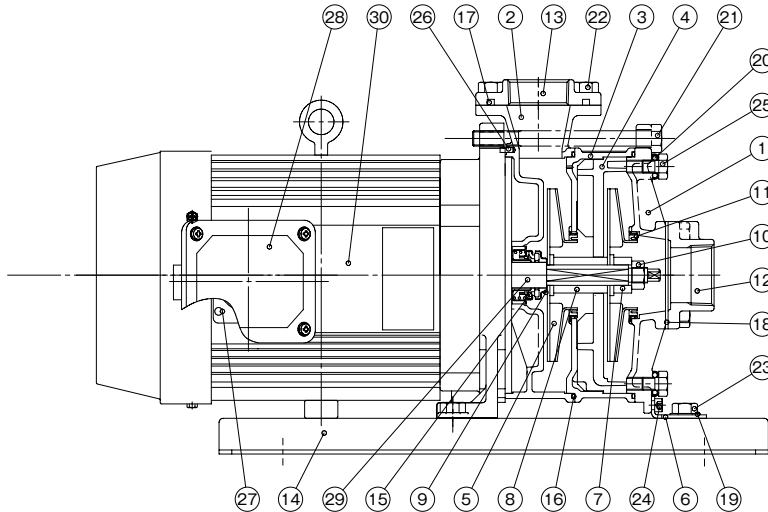
吐出用



部品記号	呼称径 d	概算質量 kg
4NXT-335	40	2.9

部品記号	呼称径 d	概算質量 kg
5NXT-335	50	3.0

## ■内部構造図例



## ■部品表

n：段数

符号	部品名	数量	材質	符号	部品名	数量	材質	符号	部品名	数量	材質
1	吸入ケーシング	1	SCS13	11	ライナリング	n-1	SUS304+NBR ※2	21	通しボルト	4	SS400
2	吐出ケーシング	1	SCS13	12	吸入相フランジ	1	SCS13	22	六角ボルト	8	SS400
3	中間ケーシング	n-1	SCS13	13	吐出相フランジ	1	SCS13	23	六角ボルト	3	SUS304
4	案内羽根	n-1	合成樹脂	14	共通ベース	1	SPHC	24	六角穴付ボルト	2	SUS304
5	羽根車	n	SUS304	15	メカニカルシール	1	セラミックス~カーボン	25	特殊ボルト	2	SUS304
6	取付脚	n	SUS304	16	Oリング	n	NBR	26	ロールピン	1	SUS304
7	軸スリーブ	1	CAC406(BC6)	17	Oリング	1	NBR	27	端子箱アダプタ	1	SCS13
8	軸スリーブ	n-1	CAC406(BC6)	18	シートパッキン	1	NBR	28	端子箱	1	
9	シム	※1	SUS304	19	座金	3	SUS304	29	電動機軸	1	SUS304※3
10	羽根車ナット	1	SUS304	20	シールワッシャー	2	SUS304+NBR	30	電動機	1	

※1 数量はポンプ型式により0~4枚となります。

※2 呼称径65mmは、CAC406製となります。

※3 材質表記は、相当品となります。

※高温仕様は、お問合せください。



## テラル株式会社

本 社 広島県福山市御幸町森脇230 〒720-0003 TEL.084-955-1111 FAX.084-955-5777  
東京支社 東京都文京区後楽2丁目3-27 テラル後楽ビル 〒112-0004

[www.teral.net](http://www.teral.net)

### 東京支社

東京産業システム1課 東京都文京区後楽2丁目3-27 テラル後楽ビル 〒112-0004  
東京産業システム2課  
東京環境システム1課  
東京環境システム2課  
東京環境システム3課  
東京施工管理課  
東京開発課  
ソリューション技術1課  
ソリューション技術2課  
ソリューション技術3課

### 東北支店

仙台営業所 仙台市宮城野区銀杏町39-25  
札幌営業所 札幌市中央区北11条西2丁目1-3  
北東北営業所 盛岡市津志田南2丁目12-27  
郡山営業所 郡山市島1丁目13-9

### 北関東支店

大宮営業所 さいたま市見沼区大和田町2-1018-2  
新潟営業所 新潟市中央区山二ツ目6-21  
長岡営業所 長岡市宮岡3丁目1-21  
水戸営業所 水戸市白梅4丁目2-16  
土浦営業所 牛久市ひたち野西4丁目22-3 オーシャントラフフロアC  
宇都宮営業所 宇都宮市鶴田町3333番地18  
前橋営業所 前橋市元総社町84-3

### 東京支店

城東営業所 東京都文京区後楽2丁目3-27 テラル後楽ビル 〒112-0004  
城西営業所  
アグシステム関東営業所  
立川営業所 立川市幸町3丁目32-9  
千葉営業所 千葉市中央区今井町1493-4  
アグシステム千葉営業所  
横浜営業所 横浜市神奈川区新横浜1丁目1-25(テクノウェイブ100 10F)

### 北陸支店

金沢営業所 金沢市松島2丁目18  
富山営業所 富山市田中町2丁目10-24  
福井営業所 福井市問屋町3丁目501番地(ウィング八田101号)

### 中部支店

名古屋営業所 名古屋市中区伊勢山1-1-19(名古屋急送ビル 6F)  
名古屋環境システム課  
名古屋産業システム課

### 産業システム開発課

アグシステム中部営業所  
静岡営業所 静岡市駿河区豊田3丁目2-15  
沼津営業所 沼津市若葉町3-10  
浜松営業所 浜松市東区丸塚町132-1  
岐阜営業所 岐阜市六条南3丁目7-11

### 大阪支店

大阪営業所 大阪市西区鞠本町1丁目11-7(信濃橋三井ビル3F)  
アグシステム近畿営業所  
大阪開発チーム  
大阪環境システム課  
大阪施工管理課  
大阪産業システム課  
ソリューション技術大阪G  
南大阪営業所 堺市北区百舌鳥梅町3丁目47-1(グレース中百舌鳥キオク2A号室)  
滋賀営業所 守山市守山2丁目16-38-103  
京都営業所 京都市伏見区竹田中川原町359番地(TMKビル 1F)  
神戸営業所 神戸市中央区多聞通2丁目4-4(ブックローン神戸ビル 7F)  
姫路営業所 姫路市栗山町111

### 中国支店

広島営業所 広島市西区三篠町3-12-21(第2ペルビイ三篠 1F)  
福山営業所 福山市御幸町森脇337-2  
米子営業所 米子市上福原5丁目1-50  
岡山営業所 岡山市北区上中野2丁目24-14

### 四国支店

高松営業所 高松市東八世町4-5  
松山営業所 松山市朝生田町2丁目1-33

### 九州支店

福岡第一営業所 福岡市博多区山王1丁目6-3  
福岡第二営業所  
北九州営業所 北九州市小倉北区中井5丁目11-13  
久留米営業所 久留米市山ノ内分1丁目4-24  
大分営業所 大分市仲西町1丁目10-15  
熊本営業所 熊本市東区上南郡2丁目7番12号  
アグシステム九州営業所  
長崎営業所 長崎市大橋町7-5(横山ビル 1F)  
宮崎営業所 宮崎市大字芳土870  
鹿児島営業所 鹿児島市荒田2丁目59-11

●駐在所 長野、徳島、高知、山口、沖縄

TEL.052-339-0891 FAX.052-339-0895  
TEL.052-332-6510 FAX.052-332-6513  
TEL.054-285-3201 FAX.054-284-1831  
TEL.055-923-1377 FAX.055-923-3449  
TEL.053-463-1701 FAX.053-464-1818  
TEL.058-271-6651 FAX.058-274-7379

TEL.06-7711-8882 FAX.06-7711-8884  
TEL.06-7711-8883 FAX.06-7711-8885  
TEL.06-7711-8887 FAX.06-7711-8888  
TEL.06-7711-8885 FAX.06-7711-8885  
TEL.06-7711-8885 FAX.06-7711-8885  
TEL.06-7711-8888 FAX.06-7711-8888  
TEL.06-7711-8886 FAX.06-7711-8886  
TEL.072-253-4391 FAX.072-253-6966  
TEL.077-583-3666 FAX.077-583-3685  
TEL.075-647-1550 FAX.075-647-1537  
TEL.078-382-1991 FAX.078-382-1993  
TEL.079-281-5511 FAX.079-281-1487

TEL.082-537-0660 FAX.082-537-0678  
TEL.084-961-0222 FAX.084-961-0211  
TEL.0859-32-2970 FAX.0859-32-2971  
TEL.086-241-4221 FAX.086-241-4230

TEL.087-867-4040 FAX.087-867-4042  
TEL.089-935-4335 FAX.089-935-4331

TEL.092-474-7161 FAX.092-474-7167  
TEL.092-474-7161 FAX.092-474-7167  
TEL.093-571-5731 FAX.093-591-0192  
TEL.0942-98-5825 FAX.0942-98-5823  
TEL.097-551-1857 FAX.097-552-0589  
TEL.096-380-8388 FAX.096-380-1795  
TEL.096-388-6615 FAX.096-388-6616  
TEL.095-848-2221 FAX.095-848-5137  
TEL.0985-39-1577 FAX.0985-39-1089  
TEL.099-253-4321 FAX.099-253-4325

**技術の相談窓口** テラル株式会社 テラル技術相談センター TEL:フリーダイヤル 0120-665720 FAX:フリーダイヤル 0120-665721  
受付時間:平日9時~12時、13時~17時(土、日、祝日並びに弊社規定の休日は除く)

**安全に関するご注意**

- ご使用前に「取扱説明書」をよくお読みのうえ、正しくお使いください。
- 電気工事はお買い上げの販売店または専門業者にご相談ください。配線などの据付け工事に不備があると感電や火災の原因になることがあります。
- 決められた製品仕様以外でのご使用はしないでください。感電・火災・故障の原因になります。

本カタログの内容についての問い合わせは、お近くの販売店、もしくは当社におたずねください。  
本カタログの記載内容は、2016年10月現在のものです。なお、製品改良等のため、お断り無しに仕様を変更することがありますのでご了承ください。